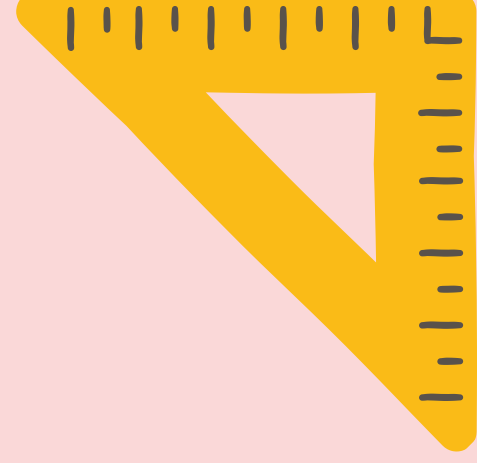




Birsel Öğretmen



4. SINIF

MATEMATİK
2.Dönem 9. Hafta

Birsel Öğretmen İle
MATEMATİK
ÇOK KOLAY



@birselogretmen



@birselogretmen



www.cozumatolesyesi.com.tr



Soru 1: Ertuğrul'un defterinin kısa kenarı, uzun kenarından 2 cm azdır. Defterin kısa kenarı 180 mm olduğuna göre, uzun kenarı kaç mm'dir?

Soru 2: Talha kalemlüğünün uzunluğunu önce tahmin etti, sonra ölçtü. Sonuçları not aldı.

- Tahmini: 200 mm
- Ölçüm sonucu: 18 cm

Talha'nın tahmini ve ölçüm sonucu arasındaki fark kaç cm'dir?

Soru 3: 468 cm kaç m, kaç cm'dir?

Soru 4: 4 km 50m'lik yolun 2 km'sini koştum. Daha koşmam gereken kaç km yolum kaldı?

Soru 5: 10m uzunluğundaki kumaşın 55 cm'si kullanıldı. Kalan kumaştan da 3 tane gömlek dikildi. Bir gömlek için kaç cm kumaş kullanılmıştır?

Soru 6: Aşağıdaki dönüşümlerden kaç tanesi doğrudur?

$$3 \text{ m } 30 \text{ mm} = 3030 \text{ mm}$$

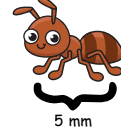
$$5 \text{ cm } 1 \text{ mm} = 15 \text{ cm}$$

$$3 \text{ km } 3 \text{ m} = 303 \text{ m}$$

$$7 \text{ m } 10 \text{ cm} = 710 \text{ cm}$$

$$12 \text{ m } 4 \text{ cm} = 1204 \text{ cm}$$

Soru 7: Gideceğim yolun $\frac{3}{8}$ 'ini gittikten sonra 600 km yolum kaldığını gördüm. Yolun kaç km'sini gittim?

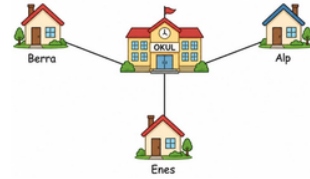


5 mm

Soru 8: Yukarıdaki görselde karıncanın boy uzunluğu verilmiştir. Bu karınca yuvasından çıkarak bir noktaya kadar boyunun 30 katı kadar ilerlemektedir. Sonra tekrar yuvasına geri dönmektedir. Buna göre karınca bir günde toplam kaç cm yol yürür?



@birsalogretmen



Soru 9: Yukarıdaki şekilde Berra, Enes ve Alp'in evlerinin okula göre konumları gösterilmiştir. Bu üç öğrencinin evlerinin okula olan uzaklıkları toplamı 486 metredir. Öğrencilerin evlerinin okula olan uzaklıkları Berra < Enes < Alp şeklindedir. Ayrıca bu uzaklıklar arasında 14'er metre fark vardır. Buna göre Berra bir günde okula gidip gelirken kaç metre yol yürür?