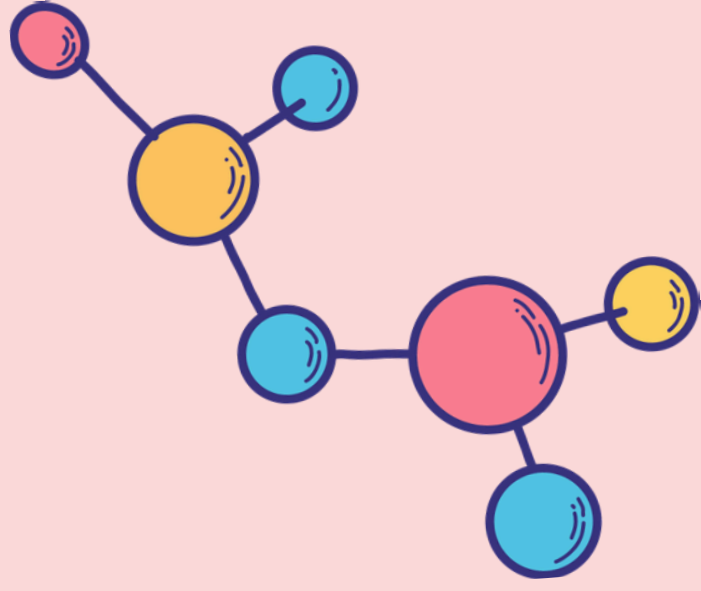




Birsel Öğretmen



4. SINIF

FEN BİLİMLERİ  
2. Dönem 9. Hafta

Birsel Öğretmen İle  
FEN BİLİMLERİ  
ÇOK KOLAY



@birselogretmen



@birselogretmen



www.cozumatolesyeni.com.tr



Soru 1: Sanayi tesislerinin bacalarına filtre takılması, çevre kirliliğini azaltmaktadır.

Bu durum aşağıdakilerden hangisini gösterir?

- A) Çevre sorunlarının çözülemez olduğunu
- B) Önlem alındığında kirliliğin azaltılabileceğini
- C) Sanayinin tamamen durdurulması gerektiğini
- D) İnsanların çevreyi etkilemediğini

Soru 2: Aşağıdakilerden hangisi doğal kaynakların korunmasıyla ilgili yanlış bir bilgidir?

- A) Geri dönüşüm yapılmalıdır
- B) Kaynaklar dikkatsiz kullanılmamalıdır
- C) Su ve enerji sınırsızdır
- D) İsrاف kaçınılmalıdır

Soru 3: Aşağıdaki teknolojik araçlardan hangisi çalışır durumda iken ses kirliliğine neden olmaz?

- A) Elektrik süpürgesi
- B) Saç kurutma makinesi
- C) Matkap
- D) Buzdolabı

Soru 4: Aşağıdakilerden hangisi hem ses kirliliğini azaltır hem de insan sağlığını korur?

- A) Sessiz ortamlarda bulunmaya dikkat etmek
- B) Gürültülü ortamlarda uzun süre kalmak
- C) Sürekli kulaklıkla yüksek sesle müzik dinlemek
- D) Televizyon sesini sonuna kadar açmak

Soru 5: Uzun süre yüksek sese maruz kalan bir kişide aşağıdakilerden hangisi görülebilir?

- A) Daha iyi işitme
- B) İşitme kaybı
- C) Daha hızlı öğrenme
- D) Daha sağlıklı olma

Soru 6: Aşağıdakilerden hangisi ses kirliliğini azaltmaya yönelik bir çalışmadır?

- A) Gürültülü araçların kullanımının artırılması
- B) Trafiğin yoğun olduğu yolların çoğaltılması
- C) Fabrikaların yerleşim yerlerine uzak yapılmaması
- D) Ağaçlandırma çalışmalarının artırılması

Soru 1: Sanayi tesislerinin bacalarına filtre takılması, çevre kirliliğini azaltmaktadır.

Bu durum aşağıdakilerden hangisini gösterir?

- A) Çevre sorunlarının çözülemez olduğunu
- B) Önlem alındığında kirliliğin azaltılabileceğini
- C) Sanayinin tamamen durdurulması gerektiğini
- D) İnsanların çevreyi etkilemediğini

Soru 2: Aşağıdakilerden hangisi doğal kaynakların korunmasıyla ilgili yanlış bir bilgidir?

- A) Geri dönüşüm yapılmalıdır
- B) Kaynaklar dikkatsiz kullanılmamalıdır
- C) Su ve enerji sınırsızdır
- D) İsraf kaçınılmalıdır

Soru 3: Aşağıdaki teknolojik araçlardan hangisi çalışır durumda iken ses kirliliğine neden olmaz?

- A) Elektrik süpürgesi
- B) Saç kurutma makinesi
- C) Matkap
- D) Buzdolabı

Soru 4: Aşağıdakilerden hangisi hem ses kirliliğini azaltır hem de insan sağlığını korur?

- A) Sessiz ortamlarda bulunmaya dikkat etmek
- B) Gürültülü ortamlarda uzun süre kalmak
- C) Sürekli kulaklıkla yüksek sesle müzik dinlemek
- D) Televizyon sesini sonuna kadar açmak

Soru 5: Uzun süre yüksek sese maruz kalan bir kişide aşağıdakilerden hangisi görülebilir?

- A) Daha iyi işitme
- B) İşitme kaybı
- C) Daha hızlı öğrenme
- D) Daha sağlıklı olma

Soru 6: Aşağıdakilerden hangisi ses kirliliğini azaltmaya yönelik bir çalışmadır?

- A) Gürültülü araçların kullanımının artırılması
- B) Trafikin yoğun olduğu yolların çoğaltılması
- C) Fabrikaların yerleşim yerlerine uzak yapılmaması
- D) Ağaçlandırma çalışmalarının artırılması