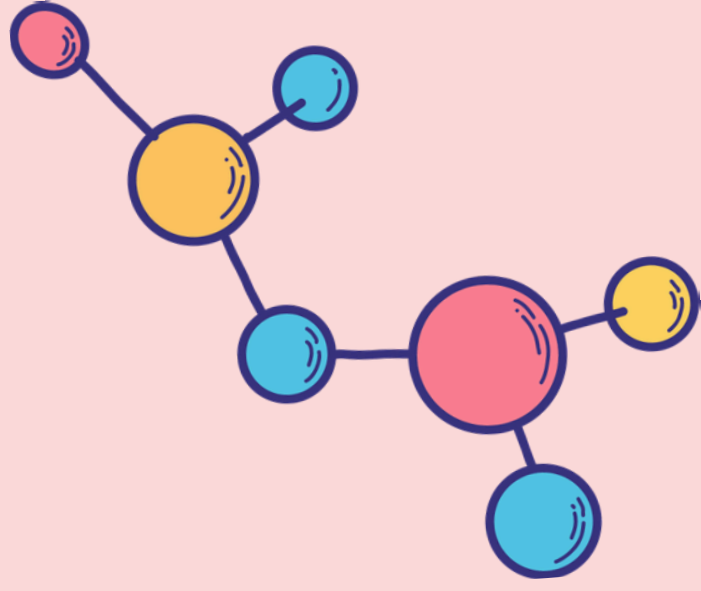




Birsel Öğretmen



4. SINIF

FEN BİLİMLERİ
2. Dönem II. Hafta

Birsel Öğretmen İle
FEN BİLİMLERİ
ÇOK KOLAY



@birselogretmen



@birselogretmen



www.cozumatolesyeni.com.tr



Soru 1: Aşağıdakilerden hangisi basit bir elektrik devresinde bulunması gereken temel devre elemanlarından biridir?

- A) Miknatıs B) Pil C) Termometre D) Cetvel

Soru 2: Bir ampulün ışık verebilmesi için devrede aşağıdakilerden hangisi mutlaka olmalıdır?

- A) Devrenin açık olması B) Kabloların kopuk olması
C) Devrenin kapalı olması D) Pilin ters çizilmiş olması

Soru 3: Aşağıdaki devre elemanlarından hangisi elektrik enerjisini ışık enerjisine dönüştürür?

- A) Pil B) Kablo C) Anahtar D) Ampul

Soru 4: Basit elektrik devresinde pilin görevi nedir?

- A) Devreyi açıp kapatmak B) Elektrik enerjisi sağlamak
C) Işık vermek D) Kabloları tutmak

Soru 5: Bir elektrik devresinde ampulün yanması için anahtar hangi durumda olmalıdır?

- A) Açık B) Kapalı C) Kırık D) Devreden çıkarılmış

Soru 6: Berke pil, ampul, kablo ve anahtar kullanarak çalışan bir elektrik devresi kurmak istiyor. Aşağıdakilerden hangisini yaparsa ampul yanar?

- A) Anahtarı açık bırakırsa B) Kablolardan birini bağlamazsa
C) Devreyi tamamlayıp anahtarı kapatırsa D) Pili devreden çıkarırsa

Devre	Pil	Ampul	Kablo	Anahtar
1	Var	Var	Var	Kapalı
2	Var	Var	Yok	Kapalı
3	Var	Var	Var	Açık
4	Yok	Var	Var	Kapalı

Soru 7: Buna göre hangi devrede ampul yanar?

- A) 1 B) 2 C) 3 D) 4

Soru 8: Yusuf, odasındaki lambanın düğmesine bastığında lambanın yandığını gözlemliyor. Babası ona, düğme ile lamba arasında duvarın içinden geçen bağlantı kabloları olduğunu söylüyor.

Bu durum aşağıdakilerden hangisini gösterir?

- A) Elektrik düğmeleri lambadan bağımsız çalışır.
B) Lamba ile düğme arasında elektriksel bağlantı vardır.
C) Lambalar yalnızca gündüz çalışır.
D) Elektrik kabloları sadece süsleme amacıyla kullanılır.

Soru 1: Aşağıdakilerden hangisi basit bir elektrik devresinde bulunması gereken temel devre elemanlarından biridir?

A) Miknatıs



Pil

C) Termometre

D) Cetvel

Soru 2: Bir ampulün ışık verebilmesi için devrede aşağıdakilerden hangisi mutlaka olmalıdır?

A) Devrenin açık olması

B) Kabloların kopuk olması

 C) Devrenin kapalı olması

D) Pilin ters çizilmiş olması

Soru 3: Aşağıdaki devre elemanlarından hangisi elektrik enerjisini ışık enerjisine dönüştürür?

A) Pil

B) Kablo

C) Anahtar

 D) Ampul

Soru 4: Basit elektrik devresinde pilin görevi nedir?

A) Devreyi açıp kapatmak

 B) Elektrik enerjisi sağlamak

C) Işık vermek

D) Kabloları tutmak

Soru 5: Bir elektrik devresinde ampulün yanması için anahtar hangi durumda olmalıdır?

A) Açık

 B) Kapalı

C) Kırık

D) Devreden çıkarılmış

Soru 6: Berke pil, ampul, kablo ve anahtar kullanarak çalışan bir elektrik devresi kurmak istiyor. Aşağıdakilerden hangisini yaparsa ampul yanar?

A) Anahtarı açık bırakırsa

B) Kablolardan birini bağlamazsa

 C) Devreyi tamamlayıp anahtarı kapatırsa

D) Pili devreden çıkarırsa

Devre	Pil	Ampul	Kablo	Anahtar
1	Var	Var	Var	Kapalı
2	Var	Var	Yok	Kapalı
3	Var	Var	Var	Açık
4	Yok	Var	Var	Kapalı

Soru 7: Buna göre hangi devrede ampul yanar?



A) 1

B) 2

C) 3

D) 4

Soru 8: Yusuf, odasındaki lambanın düğmesine bastığında lambanın yandığını gözlemliyor. Babası ona, düğme ile lamba arasında duvarın içinden geçen bağlantı kabloları olduğunu söylüyor.

Bu durum aşağıdakilerden hangisini gösterir?

A) Elektrik düğmeleri lambadan bağımsız çalışır.

 B) Lamba ile düğme arasında elektriksel bağlantı vardır.

C) Lambalar yalnızca gündüz çalışır.

D) Elektrik kabloları sadece süsleme amacıyla kullanılır.